



H. KLOSTERMANN
Baugesellschaft mbH

NACHHALTIGKEITS BERICHT 2024

EINLEITUNG/VORWORT	03	UNSERE VERANTWORTUNG IN DER ÖKOLOGISCHEN NACHHALTIGKEIT	25
ALLGEMEINE ANGABEN	07	Umweltbezogene Bedingungen	27
Governance-Struktur und -Prozesse	08	Kennzahlen zur Umwelt	28
Wesentlichkeitsanalyse	09		
NACHHALTIGE UNTERNEHMENSFÜHRUNG	10	UNSERE PROJEKTE & ZERTIFIZIERUNGEN 2024 BIS HEUTE	29
Unser Verständnis	11	Teilnahme am Projekt Ökoprotit Hamm	30
Unsere Umweltsleitlinien	12	Audit Ecovadis	31
Entwicklung des integrierten Managementsystems	14		
Stakeholder-Dialog	16	SCHLUSSFOLGERUNGEN UND AUSBLICK	32
Unternehmensethik und Integrität	18		
Kennzahlen zur nachhaltigen Unternehmensführung	19		
UNSERE VERANTWORTUNG IN DER SOZIALEN NACHHALTIGKEIT	20		
Betroffene Gemeinschaft: Soziales Engagement / Projekte in der Region	22		
Kennzahlen zur sozialen Nachhaltigkeit	23		
Gesundheit und Wohlbefinden unserer Mitarbeiter	24		

Aus Gründen der besseren Lesbarkeit verwenden wir in unserer Kommunikation die maskuline Schreibweise und weisen darauf hin, dass alle Geschlechter gleichermaßen angesprochen sind.



H. KLOSTERMANN
Baugesellschaft mbH

EINLEITUNG/ VORWORT



*Tief verwurzelt,
weit vernetzt.*

Von der Kunst große Strecken zu meistern und Brücken zu schlagen.

Seit nunmehr 100 Jahren ist unser Unternehmen erfolgreich im Eisenbahn-, Tief- und Ingenieurbau tätig. Die Qualität der Leistung und beständige Innovationskraft, für die wir „Klostermänner“ einstehen, haben im Laufe der Jahre schon viele Kunden überzeugt – öffentliche wie nicht öffentliche Auftraggeber.



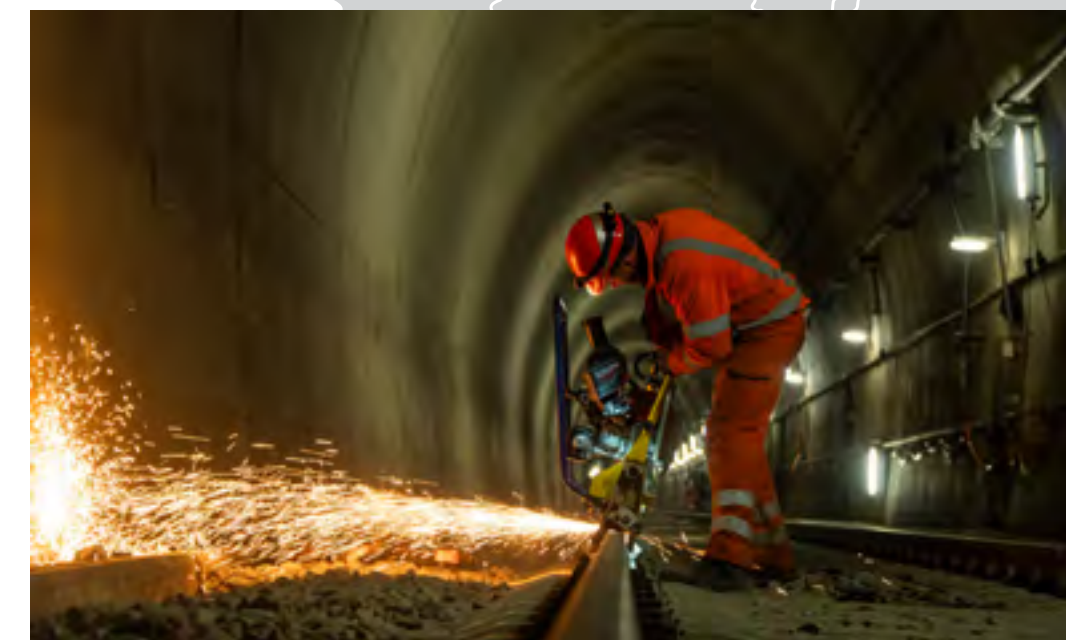
◆ EISENBAHNBAU



◆ INGENIEURBAU



◆ OBERBAUSCHWEIßEN



◆ EISENBAHNLOGISTIK





Erklärung des Managements

Im Jahr 2022 haben wir unsere Nachhaltigkeitsoffensive gestartet. Wir sind davon überzeugt, dass das Thema keine Modeerscheinung und auch kein Trend ist. Die Nachhaltigkeit wird ein entscheidender Faktor im Wettbewerb sein. Mit unserer Mission "Nachhaltig Zukunft Bauen" wollen wir uns rechtzeitig und zukunftsicher in dem Bereich aufstellen, sowie einen aktiven Beitrag zu mehr Nachhaltigkeit leisten.

Aus diesem Grund, machen wir uns auf den Weg und definieren für uns relevante Aspekte, um Chancen zu identifizieren, Potentiale früh zu heben und Herausforderungen rechtzeitig zu begegnen. Auf Grund der Unternehmensgröße sind wir aktuell noch nicht nach den Vorgaben

der CSRD, o. ä. berichtspflichtig, möchten aber dennoch einen fundierten Einblick in unsere Prozesse geben, bereits Erreichtes aufzeigen und über Ziele informieren. Darum veröffentlichen wir unseren ersten Nachhaltigkeitsbericht noch auf freiwilliger Basis. Im Namen der Geschäftsführung bedanken wir uns bei unseren Mitarbeitenden für das Vertrauen und ihr kontinuierliches Engagement, welches maßgeblich zu unserem Erfolg beiträgt. Ebenso danken wir unseren langjährigen Kunden und Lieferanten, die uns auf Augenhöhe begegnen, uns stetig besser machen und gemeinsam mit uns die Herausforderungen der letzten Jahre gemeistert haben. Wir freuen uns auf eine weiterhin erfolgreiche Zusammenarbeit in der Zukunft.



Dipl.-Kffr. Erika M. Kühner ♦ Dipl.-Ing. (FH), Dipl. Wirtsch.-Ing. (FH) Gunar Michael



NACHHALTIGKEIT BEDEUTET FÜR UNS ...

... mehr als nur ein Schlagwort. Sie verbindet unsere 100-jährige Familientradition über vier Generationen hinweg mit unserer Verpflichtung, gesellschaftliche, soziale und ökologische Verantwortung zu übernehmen.

Dabei sehen wir die drei Dimensionen Ökonomie, Soziales und Ökologie als harmonisches Ganzes. Für uns stehen immer die Menschen im Mittelpunkt – insbesondere unsere Mitarbeiter und ihre Familien.

WIRTSCHAFT

- 100-jährige Familientradition über vier Generationen
- ökonomische Verantwortung übernehmen

SOZIALES

- soziale Verantwortung übernehmen
- Den Menschen in den Mittelpunkt zu stellen

UMWELT

- ökologische Verantwortung übernehmen
- mit der Umwelt interagieren



H. KLOSTERMANN
Baugesellschaft mbH

ALLGEMEINE ANGABEN



GESELLSCHAFTER

GESCHÄFTSFÜHRUNG

KAUFMÄNNISCH TECHNISCH
Erika M. Kühner Gunar Michael

**HAUPTSTANDORT
HAMM**

Verwaltung/Werkplatz
Gleisbau
Ingenieurbau
Oberbauschweißen
Eisenbahnlogistik

**ZWEIGNIEDER
LASSUNG
VELTEN**

Gleisbau
Ingenieurbau

Governance-Struktur und -Prozesse

Gegründet 1925 von Heinrich Klostermann in Hamm/ Westfalen, wird das Familienunternehmen heute in vierter Generation geführt. Seit dem 01.04.2025 wird H. Klostermann durch die Geschäftsführung, bestehend aus Frau Erika M. Kühner, als kaufmännische Geschäftsführung und Herrn Gunar Michael, als technische Geschäftsführung geführt. Die zentralen Leistungen gliedern

sich in die Abteilungen Gleisbau, Ingenieurbau, Oberbauschweißen und Eisenbahnlogistik auf. Die Frauenquote in der erweiterten Führungsebene liegt bei ca. 16% (2 Frauen, 10 Männer)*.



Wesentlichkeitsanalyse

Mit dem Aufbau der Umweltbilanz und der Erfassung der Umweltkennzahlen im Jahr 2022 hat H. Klostermann angefangen sich mit der Wesentlichkeitsanalyse im Rahmen eines Nachhaltigkeits-Checks zu beschäftigen. Aufbauend auf der Sammlung und Beschreibung der relevanten Interessensvertreter (Stakeholder) und wie wir mit Ihnen in Kontakt/ im Austausch stehen, haben wir entlang festgelegter Leitlinien Handlungsfelder analysiert.

Dabei wurden erste Überschneidungen zu den ESRS, den SDG und Ecovadis erfasst, um zu einem

späteren Zeitpunkt Synergieeffekte in einzelnen Berichten ziehen zu können. Analysiert wurde in dem Schritt der Bezug zum Unternehmen sowie die Wesentlichkeit aus Sicht der Stakeholder und die strategische Bedeutung für das Unternehmen. In Zusammenarbeit mit einem externen Berater haben wir im Oktober 2024 begonnen, die Wesentlichkeitsanalyse gem. VO (EU) 2023/2772 vom 31.07.2023 zu erstellen. Der Prozess dauert bis in das Jahr 2025 an.



H. KLOSTERMANN
Baugesellschaft mbH

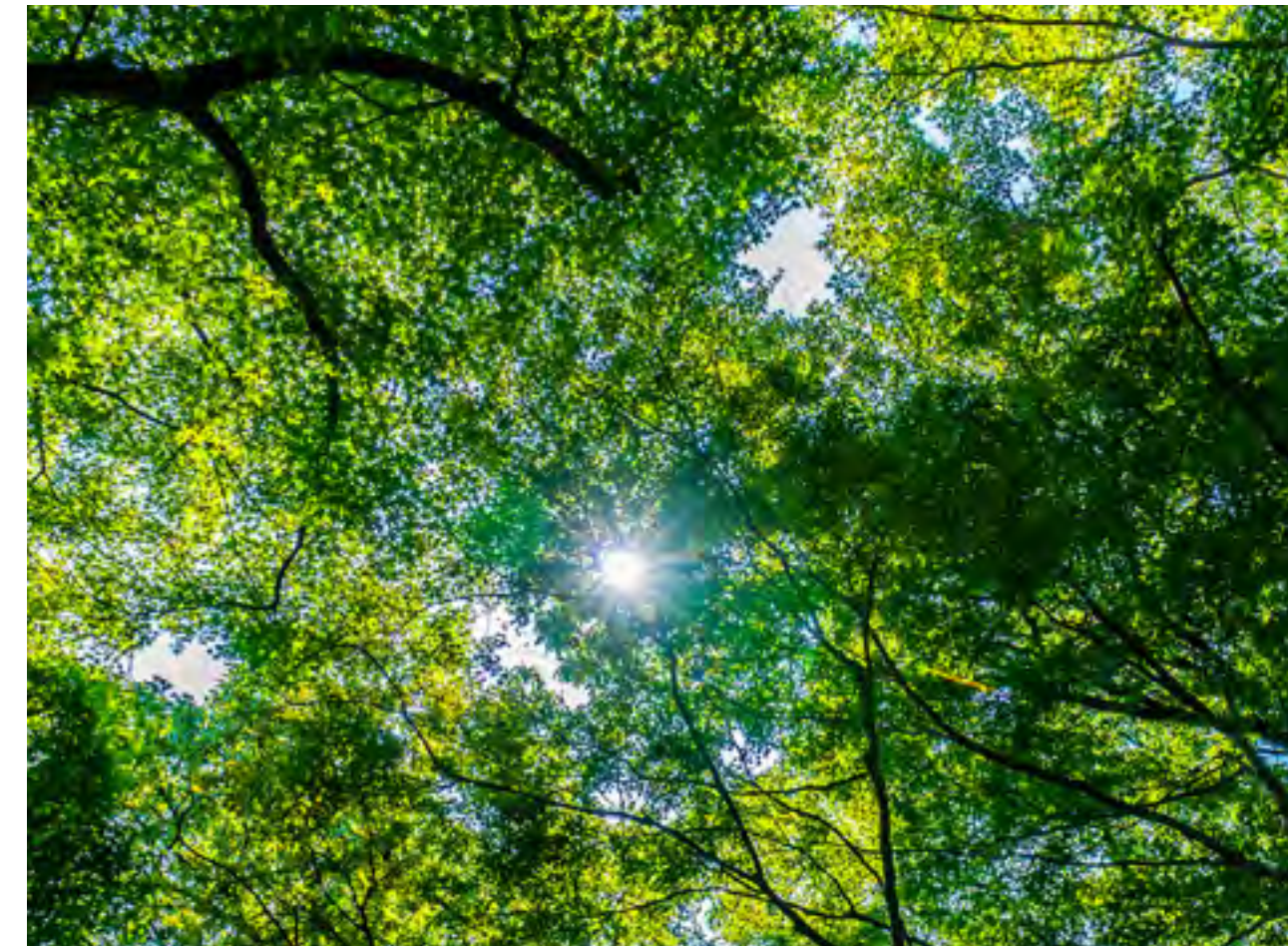
NACHHALTIGE UNTERNEHMENSFÜHRUNG



Unser Verständnis

Nachhaltige Unternehmensführung ist für uns von zentraler Bedeutung. In der Baubranche, welche stark von Ressourcenverbrauch und Umweltauswirkungen geprägt ist, bedeutet Nachhaltigkeit nicht nur den Einsatz umweltfreundlicher Materialien und Technologien, sondern u.a. auch

die Förderung und Wertschätzung der eigenen Mitarbeiter. Diese sind das wertvollste Kapital des Unternehmens und tragen maßgeblich zum langfristigen Erfolg bei. Eine nachhaltige Ausrichtung sichert somit nicht nur die Zukunft des Unternehmens, sondern auch die der kommenden Generationen.





Unsere Umweltleitlinien

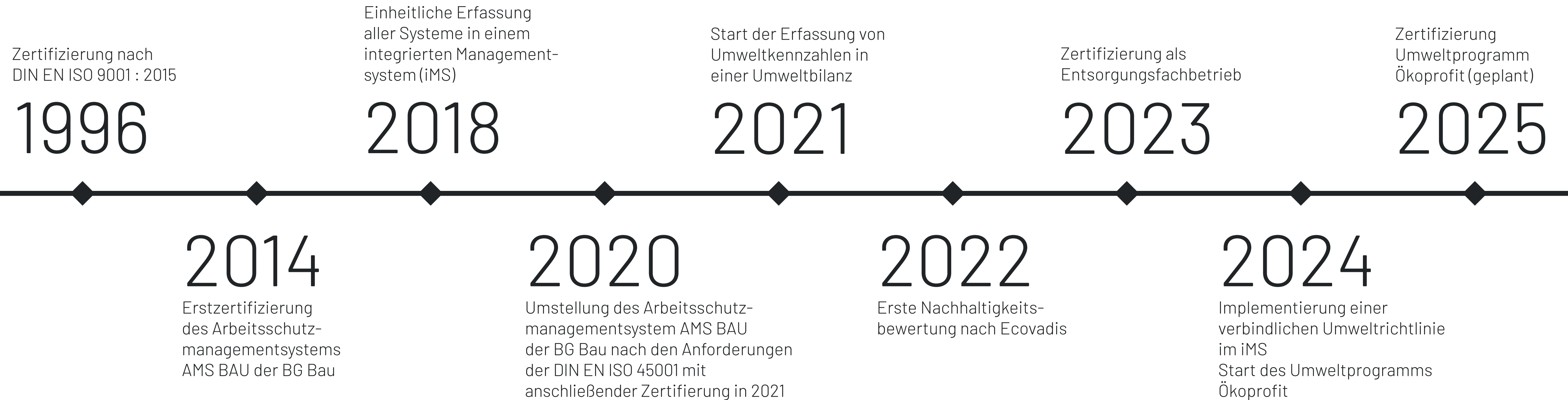
- ◆ Wir halten die umweltrelevanten Anforderungen und Gesetze ein. Wir verpflichten uns, die relevanten Gesetze und Verordnungen sowie die Auflagen bezüglich des Umweltschutzes und Arbeitssicherheit einzuhalten. Darüber hinaus definieren wir eigene Nachhaltigkeitsziele und überwachen deren Umsetzung kontinuierlich, um sicherzustellen, dass wir unsere ökologischen Verpflichtungen erfüllen.
- ◆ Den Umwelt- und Klimaschutz sowie den schonenden Umgang mit natürlichen Ressourcen betrachten wir als unsere gesellschaftliche Verpflichtung.
- ◆ Wir orientieren uns am Leitgedanken des nachhaltigen Wirtschaftens.
- ◆ Mit Energie, Rohstoffen und Wasser gehen wir sparsam um.
- ◆ Umwelt- und Klimabelastungen wie Abfall, Abwasser, Emissionen und Lärm sollen zunächst vermieden und dann reduziert werden.
- ◆ Wir verpflichten uns, mit geeigneten Maßnahmen kontinuierlich an der Verringerung der Umweltbelastungen und der Verbesserung der Luftqualität zu arbeiten.
- ◆ Wir integrieren alle umweltrelevanten Geschäftsprozesse wie z.B. das Management natürlicher Ressourcen, die Abfallvermeidung sowie ein verantwortungsbewusster Umgang mit Chemikalien in unser Managementsystem und suchen permanent nach Verbesserungen.
- ◆ Mit verschiedenen Aktionen und Seminaren fördern wir das Umweltbewusstsein unserer Mitarbeiterinnen und Mitarbeiter, um gemeinsam in allen Bereichen des Unternehmens die Umwelt und das Klima zu schützen und mit Rohstoffen und Energien sparsam umzugehen.
- ◆ Die verantwortungsbewusste und nachhaltige Beschaffung von Rohstoffen und Produkten ist Bestandteil unserer Philosophie. Zusätzlich bewerten wir Aspekte der Nachhaltigkeit bei der Auswahl unserer Lieferanten.



- ◆ Um die Transparenz unserer Umweltleistung zu gewährleisten sowie einen kontinuierlichen Verbesserungsprozess aufzubauen, betrachten wir regelmäßig die für uns relevanten Umweltaspekte und erstellen jährlich eine Umweltbilanz welche die Entwicklungen von Inputs, Outputs sowie CO₂-Emissionen umfassend aufzeigt und bewertet.
- ◆ Als traditionsreiches Familienunternehmen setzen wir uns aktiv für ein ausgewogenes Verhältnis zwischen Ökologie und Ökonomie ein, um unserer gesellschaftlichen Verantwortung gerecht zu werden und unseren Kindern eine lebenswerte Umwelt zu hinterlassen.
- ◆ Um unsere Bestrebungen messbar und vergleichbar zu machen, unterwerfen wir uns jährlich einer Nachhaltigkeitsbewertung, aus der ein Benchmark unseres Einsatzes zu vergleichbaren Firmen hervorgeht.



Entwicklung und Etablierung des integrierten Managementsystems





Entwicklung und Etablierung des integrierten Managementsystems

Zur stetigen und einheitlichen Umsetzung der Unternehmenspolitik existiert seit 1996 ein nach DIN EN ISO 9001 zertifiziertes Qualitätsmanagement-System (QMS). Aufbauend auf der Einführung und positiven Begutachtung des Arbeitsschutzmanagementsystems (AMS BAU) der BG Bau im Jahr 2014 wurde dieses System im Jahr 2020 nach den Anforderungen der DIN ISO 45001 weiterentwickelt und im Jahr 2021 zertifiziert. Mit diesem umfassenden Regelwerk, zudem wir uns verpflichtet haben, kommen wir unserer Verantwortung zur Erfüllung rechtlicher Verpflichtungen sowie der Verpflichtung zur Beseitigung von Gefahren und zum Minimieren von sicherheits- und gesundheitlichen Risiken am Arbeitsplatz nach.

Mit präventiven, zielgerichteten und tätigkeitsbezogenen Maßnahmen wie laufende Gefährdungsanalysen und Gesundheitsvorsorgechecks verfolgen wir aktiv das Ziel, Arbeitsunfälle sowie Gesundheitsgefahren zu minimieren. Ein offener Umfang und eine offene Fehlerkultur wird seitens der Geschäftsführung und weiteren Führungskräften im Tagesgeschäft beachtet

und vorgelebt. Seit 2018 erfassen wir all unsere Systeme einheitlich in einem integrierten Managementsystem. Seit 2021 werden Umweltkennzahlen in einer Umweltbilanz erfasst. Ein Jahresvergleich ermöglicht einen genauen Blick und die Entwicklungen unserer Nachhaltigkeitsbemühungen.

Im Jahr 2022 wurden die Nachhaltigkeitsbemühungen im Rahmen der Nachhaltigkeitsbewertung nach Ecovadis erstmalig erfasst und ausgewertet. Seit dem Jahr 2023 hat sich das Portfolio von H. Klostermann erweitert und wir sind seitdem als Entsorgungsfachbetrieb zertifiziert, um u.a. die komplette gleisgebundene Baustellenlogistik aus eigener Hand durchzuführen. Die erhobenen Daten und erstellten Arbeitsanweisungen und -Prozesse für die Nachhaltigkeitsbemühungen sind seit dem Jahr 2024 ebenfalls Bestandteil des integrierten Managementsystems. Im Oktober 2024 ist das geförderter Umweltprogramm ÖKOPROFIT gestartet. H. Klostermann ist einer von insgesamt 10 regionalen Organisationen, die teilnehmen!



IM DIALOG MIT ...

Kunden

Feedback-Mechanismen (Befragungen, Bewertungen),
regelmäßige Besprechungen/Projektmeetings

Lieferanten

Lieferantengespräche/-bewertungen, Audits

Gesprächspartner/Hauptauftraggeber

Meetings, Projekt-/Baustellenbesprechungen, strategische
Workshops

Mitarbeiter/Führungskräfte

Sitzungen, Veranstaltungen, App/Portal,
Aushänge, E-Mail, Firmenevents

Partnerschaften/Nachbarn

Netzwerktreffen, Feedback-Runden, Kommunikationsplattformen,
Gemeinsame Veranstaltungen

Gremien/Verbände

Konferenz, Seminare, Workshops, Arbeitsgruppe,

Regionale Partnerschaften

Messen, Programme zur Nachwuchsförderung mit
Fachkräftesicherung, Umweltprogramm Ökoprotit

Kapitalgeber, Wirtschaftsprüfer

Regelmäßiger Austausch u. a. Ratings

Gesetzgeber, Behörden und öffentliche Hand



H. KLOSTERMANN LEGT ...

... großen Wert auf einen kontinuierlichen und transparenten Dialog mit ihren relevanten Stakeholdern. Dieser Austausch ist Bestandteil unserer Nachhaltigkeitsbemühungen und trägt dazu bei, langfristige Partnerschaften zu

stärken und gemeinsame Ziele zu erreichen. Durch diese vielfältigen Dialoge mit relevanten Stakeholdern stellen wir sicher, gemeinsame nachhaltige und zukunftsorientierte Lösungen zu entwickeln und umzusetzen.



Unternehmensethik und Integrität

Als Richtschnur für die Zusammenarbeit mit Mitarbeitenden, Geschäftspartnern, Kunden und Lieferanten und zur Einhaltung ethischer Standards sowie des geltenden Rechts haben wir einen Verhaltenskodex entwickelt. Dieser soll als Rahmen und Leitfaden dienen, um rechtliche, ethische und nachhaltige Verhaltensweisen bei der täglichen Arbeit entlang der gesamten Wertschöpfungskette zu fördern.

Rechtmäßiges und integrires Verhalten bilden die Grundlage für Vertrauen von Kunden und Geschäftspartnern und sind wichtig für den Erhalt der guten Reputation unseres Unternehmens. Um unseren Mitarbeitenden eine größtmögliche Handlungssicherheit zu geben, haben wir eine Antikorruptionsrichtlinie verfasst, welche den

Umgang mit Spenden, Sponsoring & Geschenke regelt sowie zur Vermeidung von Interessenkonflikten beiträgt.

Unser Hinweisgebersystem bietet die Möglichkeit konkrete Informationen auf Regel- und Gesetzesverstöße jederzeit vertraulich zu melden. Das System bietet den größtmöglichen Schutz für Hinweisgeber und Betroffene. Jeder Hinweis wird streng vertraulich behandelt und durch einen externen Ombudsmann, als neutrale Instanz, sorgfältig geprüft und bearbeitet. Nachforschungen zu berechtigten Hinweisen werden bei konkreten Anhaltspunkten aufgenommen. Auch vorsätzlich oder grob fahrlässig abgegebene Falschmeldungen werden anhand des gleichen Verfahrens untersucht.



KENNZAHLEN ZUR NACHHALTIGEN UNTERNEHMENSFÜHRUNG*



0 Anzahl der
Compliance-Vorfälle



0 Anzahl der Vorfälle
Informationssicherheit
(inkl. Datenschutz und
Cybersicherheit)



0 Anzahl der gemeldeten
Vorfälle zum Hinweis-
geberschutzsystem



H. KLOSTERMANN
Baugesellschaft mbH

UNSERE VERANTWORTUNG IN DER SOZIALEN NACHHALTIGKEIT



Unsere Verantwortung in der sozialen Nachhaltigkeit

Der soziale Aspekt spielt in den Nachhaltigkeitsbemühungen eine zentrale Rolle. All unsere Aktivitäten in diesem Bereich zielen darauf ab, ein sicheres Arbeitsumfeld, in dem jeder Einzelne geschätzt und respektiert wird, zu schaffen. Wir setzen uns aktiv

für die Förderung von Vielfalt und Chancengleichheit ein und unterstützen die berufliche Weiterentwicklung unserer Mitarbeiter. Darüber hinaus legen wir großen Wert auf Transparenz, faire Geschäftspraktiken und die Einhaltung höchster ethischer Standards.





Soziales Engagement / Projekte in der Region

Als traditionsreiches Unternehmen mit starken regionalen Wurzeln fördern wir diverse lokale Organisationen. Dabei unterstützen wir Gesellschaften nicht nur finanziell, sondern auch aktiv:



JeKi „Jedem Kind ein Instrument“ der gemeinnützigen JeKits-Stiftung, die es jedem Grundschulkind ermöglichen soll, unabhängig vom familiären Hintergrund, die Musik und verschiedene Instrumente kennen zu lernen.



Verein der Freunde und Förderer der Städtischen Musikschule Hamm e.V.



AGH Akademische Gesellschaft Hamm e.V.: Förderung Hochschulstandort Hamm

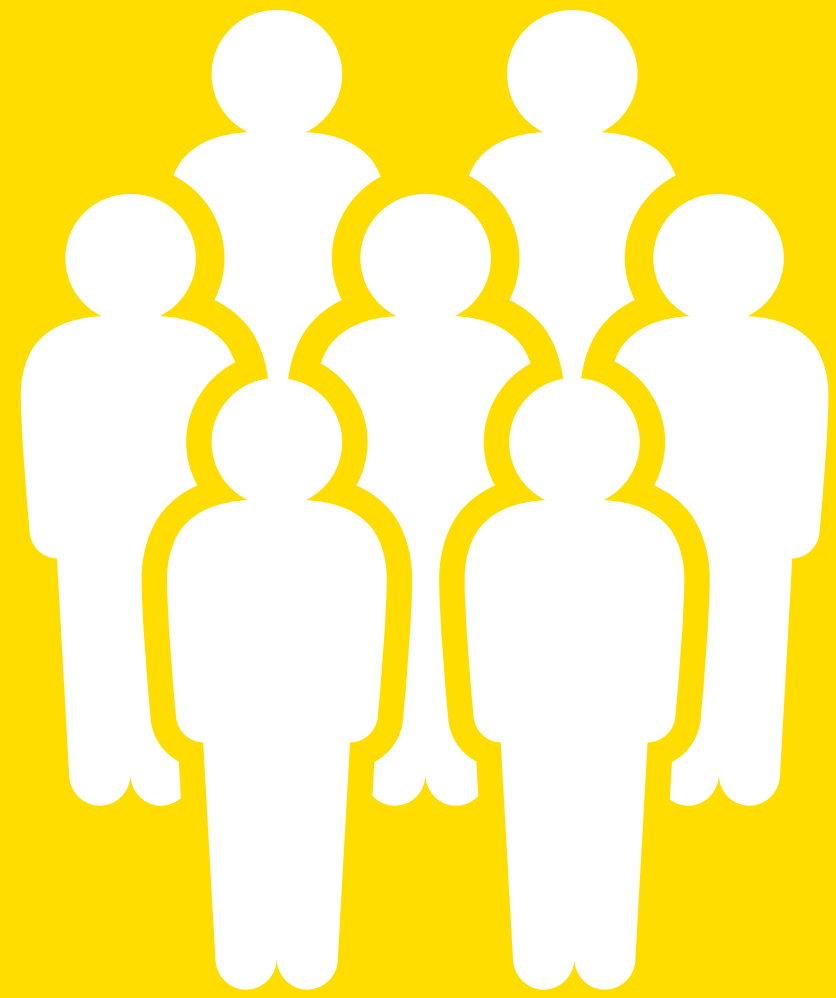


Bildungsmesse Hamm: Aus dem selbstgesetzten Ziel gesellschaftliche Verantwortung zu übernehmen, erfolgt somit im Hinblick auf die Nachwuchsförderung jährlich die Teilnahme im sog. „Bau-Camp“ zusammen mit dem Berufsförderungswerk der Bauindustrie NRW e.V. und weiterer lokaler Bauunternehmen mit Ansinnen der Bekämpfung des Fachkräftemangels und zur Förderung des Images der Bauindustrie.



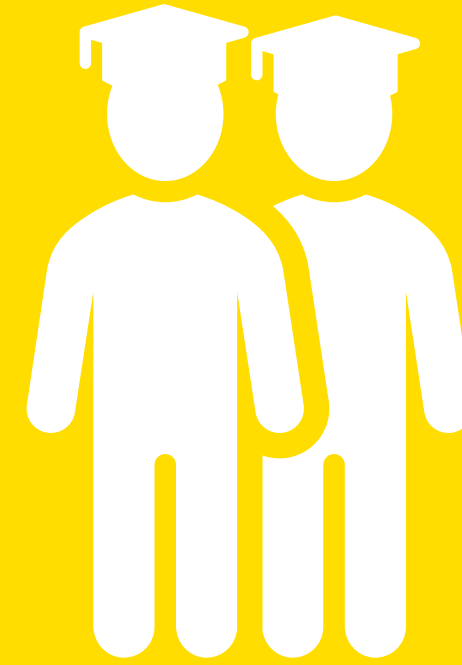
Förderung der Jugendarbeit/-entwicklung im Handball Hamm Jugendförderung e.V.

Kennzahlen zur sozialen Nachhaltigkeit*



216

Mitarbeiter
(ohne Auszubildende
& geringf.
Beschäftigte, inkl.
Teilzeitkräfte)

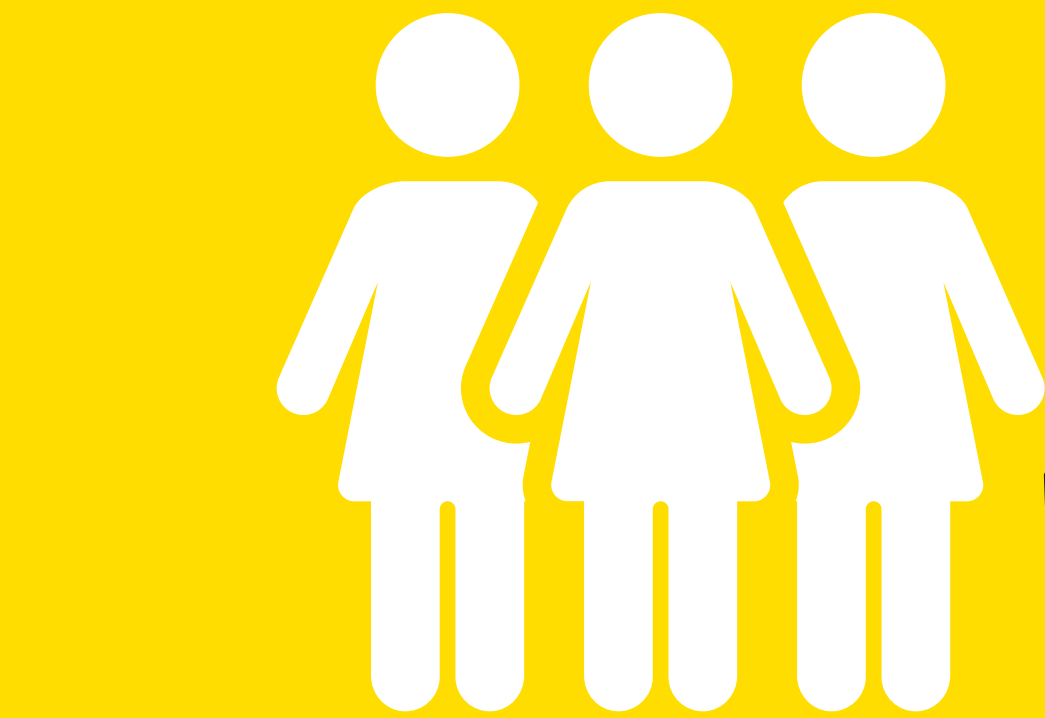
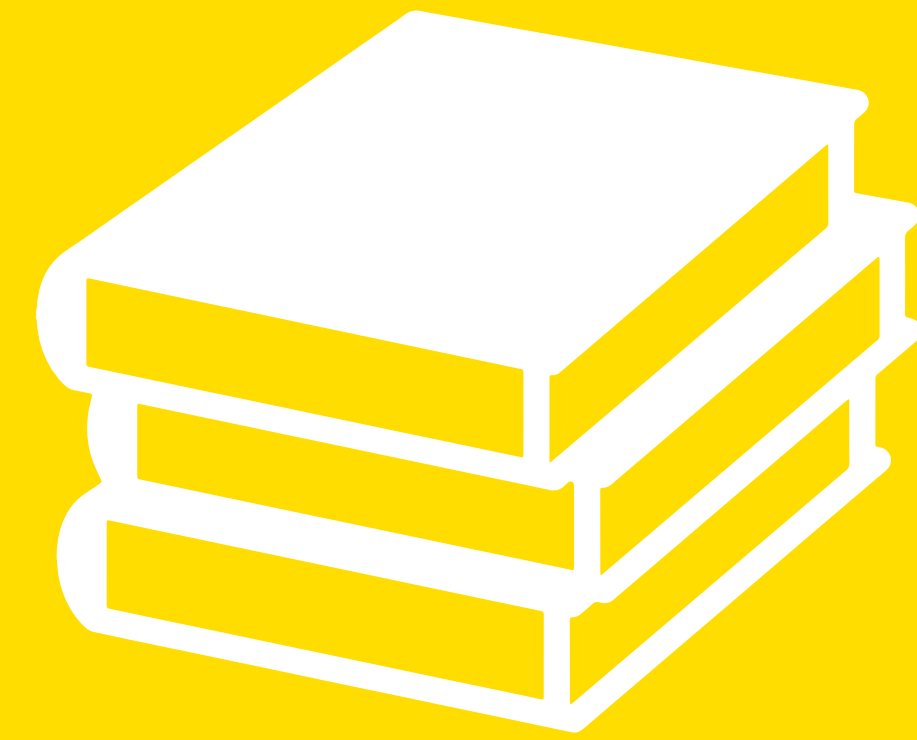


Azubis

27

(Hamm und Velten)

Ausbildungsquote
12,5%
(Hamm und Velten)



Frauenquote

8,13%

Hamm

14,29%

Velten



12 Nationalitäten im
Unternehmen vertreten

Ø 47 Jahre
(ohne Auszubildende,
Hamm & Velten)



Ø 45 Jahre
(inkl. Auszubildende)

*Zahlen per 31.12.2024



Gesundheit und Wohlbefinden unserer Mitarbeiter

Um ein gesundes, motivierendes und nachhaltiges Arbeitsumfeld zu schaffen, setzen wir auf ein umfassendes Maßnahmenpaket:

- ◆ Zukunft sichern: Attraktive betriebliche Altersvorsorge für finanzielle Stabilität im Ruhestand
- ◆ Gesund bleiben: Regelmäßige Gesundheitsangebote wie Vorsorgeaktionen, oder Workshops
- ◆ Mobilität fördern: JobBike-Leasing für umweltfreundliche und aktive Wege zur Arbeit
- ◆ Ergonomisches Arbeiten im Büro: Höhenverstellbare Schreibtische in allen Büros für mehr Komfort und Rückengesundheit





H. KLOSTERMANN
Baugesellschaft mbH

UNSERE VERANTWORTUNG IN DER ÖKOLOGISCHEN NACHHALTIGKEIT



Unsere Verantwortung in der ökologischen Nachhaltigkeit

Bauen bedeutet ein Zusammenwirken mit und in der Umwelt. Den Umwelt- und Klimaschutz sowie den sparsamen Umgang mit natürlichen Ressourcen betrachten wir als unsere gesellschaftliche Verpflichtung. Daher haben wir uns zum Ziel gesetzt bei allen unternehmerischen Aktivitäten im Einklang mit unserer Umwelt zu handeln und somit einen entscheidenden Beitrag zum Schutz und Erhalt dieser zu leisten.





Umweltbezogene Bedingungen

Unsere Maßnahmen dienen dem Schutz der Natur, der Förderung der Biodiversität und dem schonenden Umgang mit Ressourcen – sowohl auf den Baustellen als auch auf dem Werksgelände.

- ◆ Arbeiten in Wasserschutzgebieten mit besonderer Rücksichtnahme
- ◆ Einsatz von Geräten mit Bioöl
- ◆ Nachrüstung von Partikelminderungsfilter bei allen betroffenen Geräten
- ◆ Spende für den NABU Flächenkauf in Hamm (bis Ende 2024 ~666m²)
- ◆ 3 Bienenstöcke auf dem Werksgelände Hamm
- ◆ Blühwiese und Insektenhaus auf dem Werksgelände Hamm





Kennzahlen zur Umwelt*



Senkung der direkten
CO₂-Emissionen um 21%
(Scope 1, Hamm & Velten)
Leichte Erhöhung der
indirekten Emissionen
um 5% (Scope 2, Hamm
& Velten)**

Reduzierung um ~20% des
Gesamtpapierverbrauchs
(Verwaltung)



Getrenntsammlquote
unseres Abfalls
bei rund **83%** am
Standort Hamm,
27,37 t eingesparte
CO₂ durch unsere
Abfallentsorgung am
Standort Hamm





H. KLOSTERMANN
Baugesellschaft mbH

UNSERE PROJEKTE & ZERTIFIZIERUNGEN 2024 BIS HEUTE



Teilnahme am Projekt Ökoprofit Hamm

Das "Ökologische Projekt für integrierte Umwelttechnik" ist eine vom NRW-Umweltministerium geförderte Aktion für den betrieblichen Umweltschutz. In diesem Rahmen sollen Ressourcen reduziert, die Ökoeffizienz gesteigert und das allgemeine Bewusstsein für Umwelt und Nachhaltigkeit im wirtschaftlichen Gleichgewicht geschärft werden.

Mit neun weiteren Unternehmen und Organisationen aus Hamm bearbeiten wir innerhalb eines Jahres Themen zur Energieeffizienz, dem nachhaltigen Einkauf und der CO2-Bilanzierung (u.w.) in Gruppenworkshops und Einzelberatungen. Gemeinsam mit den Beratern von B.A.U.M. Consult führen wir unsere bisherigen Aktivitäten zusammen, um konkrete Einsparpotentiale zu identifizieren und gezielte Maßnahmen für die Zukunft umzusetzen.

Mit dem Projekt, den Ergebnissen und gewonnenen Erkenntnisse möchten wir alle Mitarbeitenden motivieren, sich mit den

Themen Umwelt- und Klimaschutz zu beschäftigen und hieraus Vorschläge einzubringen, um eine kontinuierliche Verbesserung bei Klostermann zu ermöglichen

Projektstart: Oktober 2024 | Abschlussprüfung Nov. 2025 geplant





Audit Ecovadis

In Mai 2024 ist H. Klostermann zum zweiten Mal in der SaaS-Nachhaltigkeitslösungen EcoVadis ausgezeichnet worden. Diese Zertifizierung dient H. Klostermann im doppelten Sinne. Die Plattform unterstützt Unternehmen jeder Größe und Brancheweltweit bei der Aufstellung und dem Monitoring der Nachhaltigkeitsziele sowie der Verbesserung der Nachhaltigkeitsleistung und Steigerung der eigenen Wertschöpfungskette. Zum anderen ist die Zertifizierung ein

Qualitätsmerkmal für Kunden von H. Klostermann (u.a. DB AG). Ab dem Jahr 2025 treten weitere Mindestanforderungen für Lieferanten der DB AG in Kraft. Der Prozess wurde in diesem Jahr erfolgreich durchlaufen. Wir freuen uns, dass H. Klostermann Bronze zertifiziert ist.





H. KLOSTERMANN
Baugesellschaft mbH

SCHLUSSFOLGERUNGEN UND AUSBLICK



ZUSAMMENFASSUNG DER WICHTIGSTEN ERKENNTNISSE

Nachhaltigkeit ist nicht mehr trivial. Es gibt immer mehr gesetzliche Vorgaben und auch aktuelle und zukünftige Kundenanforderungen, welche eine strategische und strukturierte Vorgehensweise für die ganzheitliche Annäherung an die Thematik erforderlich machen.

HERAUSFORDERUNGEN, DENEN WIR BEGEGNEN



Wie vielen anderen Unternehmen in der Branche und darüber hinaus steht auch H. Klostermann vor der Herausforderung zukünftig sowohl junge als auch erfahrene, motivierte und qualifizierte Mitarbeiter und Mitarbeiterinnen zu gewinnen. Um dem zu begegnen, besuchen wir regelmäßig die regionalen Karrieremessen für Auszubildende und versuchen die Attraktivität des Berufsbildes zu steigern. Zusätzlich bauen wir unsere Social Media Präsenz auf Instagram, Facebook und LinkedIn aus.



BILDUNGSMESSE



2024





Ausblick auf zukünftige Maßnahmen und Ziele

- ◆ Aufbauend auf einer Machbarkeitsstudie resultierende Maßnahmen zur Effizienzsteigerung (PV Anlagen, Austausch alte Heizung)
- ◆ Digitalisierungsprojekt zur Optimierung von Verwaltungs- und Baustellenprozessen sowie zur Reduktion des Papierverbrauchs
- ◆ Zusätzliche Absicherung: Eine betriebliche Krankenversicherung, die über die gesetzliche Versorgung hinausgeht
- ◆ Gemeinschaftliche Müllsammelaktion am heimischen Standort („hands on“)
- ◆ Launch der Mitarbeiter-App/-Portal im Februar 2025 zur Stärkung und Verbesserung der Mitarbeiterkommunikation und Mitarbeiterbindung (Dispositionspläne, Urlaubsanträge, Versicherungsmeldungen)
- ◆ Erfolgreiche Durchführung und Abschluss des geförderten Umweltprojektes Ökoprofit
- ◆ Weitere Ausdetaillierung unserer Umweltbilanz auf Basis neuer Erkenntnisse aus dem Projekt Ökoprofit
- ◆ Programme zur Mitarbeitersensibilisierung für umweltrelevante Themen (Ressourcennutzung, Abfallmanagement)



H. KLOSTERMANN
Baugesellschaft mbH

H. Klostermann Baugesellschaft mbH Hauptniederlassung Hamm

 Auf den Kämpen 16 · 59071 Hamm

 +49 2388 / 305-0

 +49 2388 / 305-270

 info@klostermann-hamm.de

 klostermann-hamm.de

H. Klostermann Baugesellschaft mbH Zweigniederlassung Oranienburg

 Germendorfer Straße 73 · 16727 Velten

 +49 3304 / 3934-0

 +49 3304 / 3934-90

 info@klostermann-velten.de

 [@h.Klostermannbaugesellschaftmbh](https://www.facebook.com/h.Klostermannbaugesellschaftmbh)

 [@h.Klostermannbaugesellschaft](https://www.instagram.com/h.Klostermannbaugesellschaft)

 [@h.Klostermannbaugesellschaftmbh](https://www.linkedin.com/company/h.Klostermannbaugesellschaftmbh)